

# 전자정부 표준프레임워크 개발환경 (실습교재 참고)



# Contents

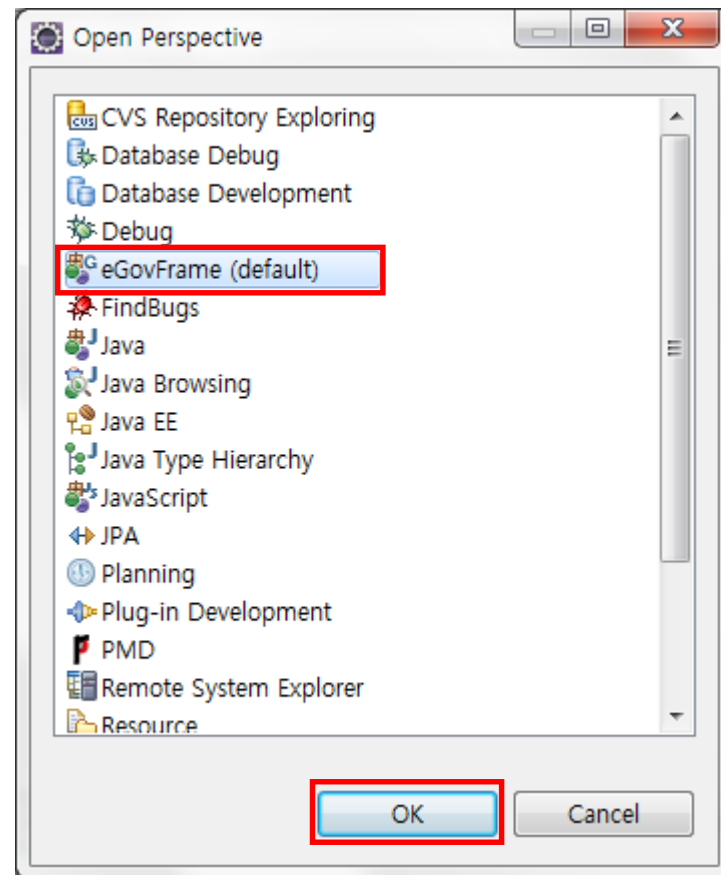
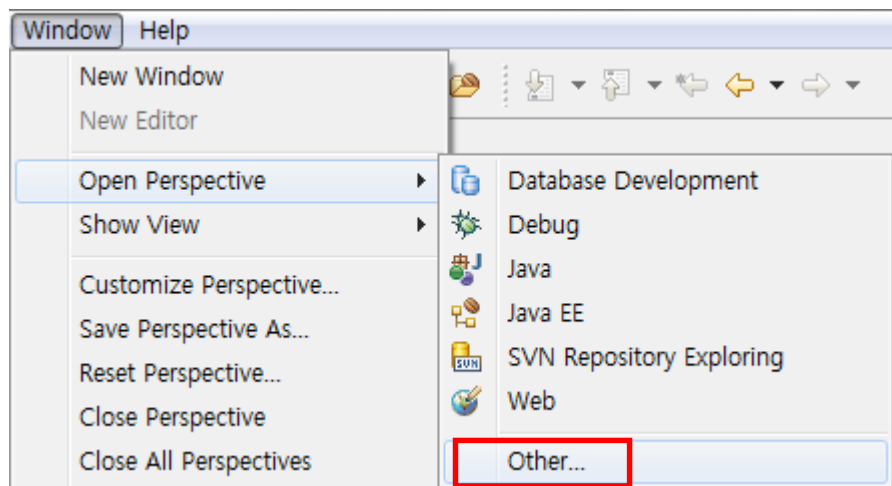
---

1. \_ eGovFrame Perspective 실행
2. \_ Database Connection 생성
3. \_ 서버 설정 (Tomcat)



# 별첨1. eGovFrame Perspective 실행

- Eclipse Menu > Window > Open Perspective > other...선택
- "Open Perspective"에서 "eGovFrame"선택 후 "OK"



## 별첨2. Database Connection 생성(1/4)

- 실습용으로 배포된 mysql 실행
- 실행방법 : C:\WeGovFrame-3.8.0\bin\mysql-5.6.21\startup.bat 더블클릭
- 종료방법 : C:\WeGovFrame-3.8.0\bin\mysql-5.6.21\stop.bat 더블클릭
- 실습용 Database 정보

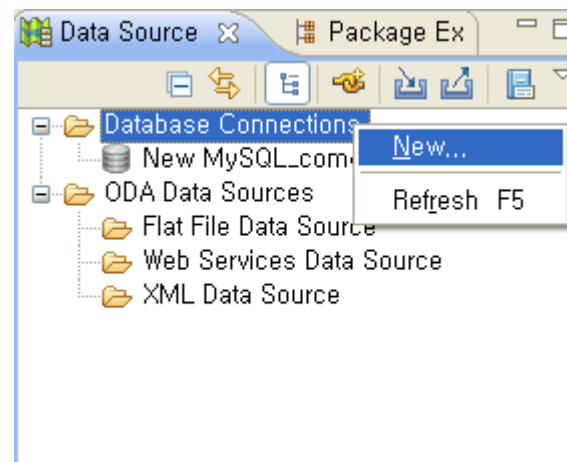
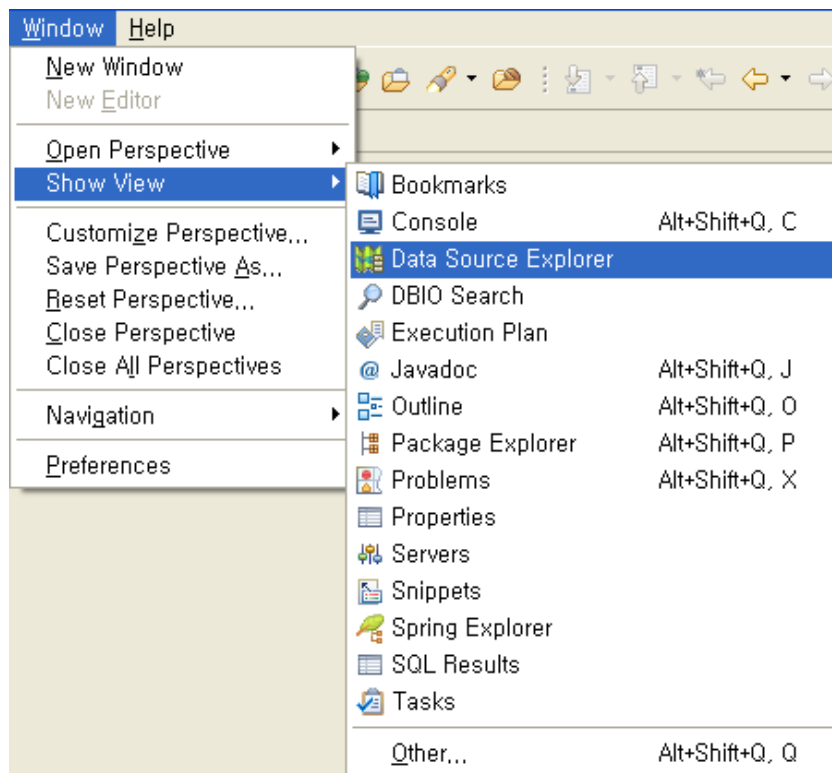
항목	정보
Database	com
username	com
password	com01
포트	3306

항목	정보
Database	hyb
username	hyb
password	hyb01
포트	3306


항목	정보
Database	mobile
username	mobile
password	mobile01
포트	3306

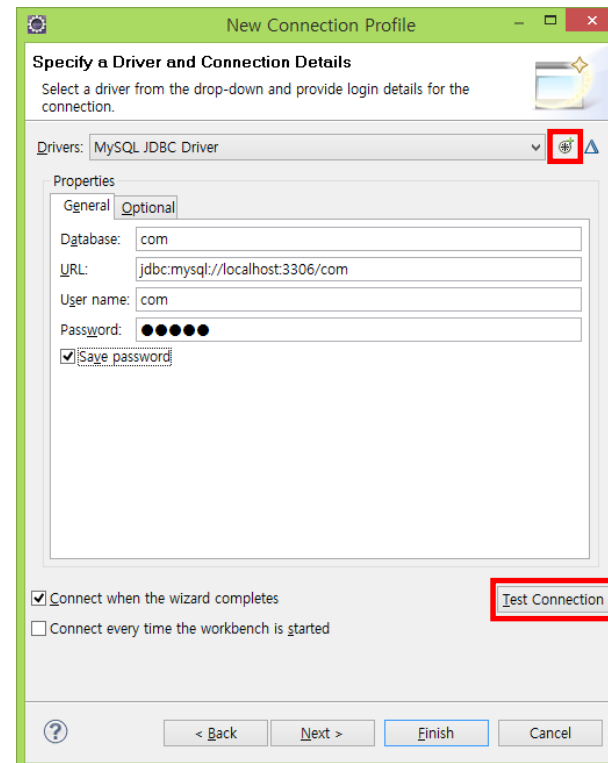
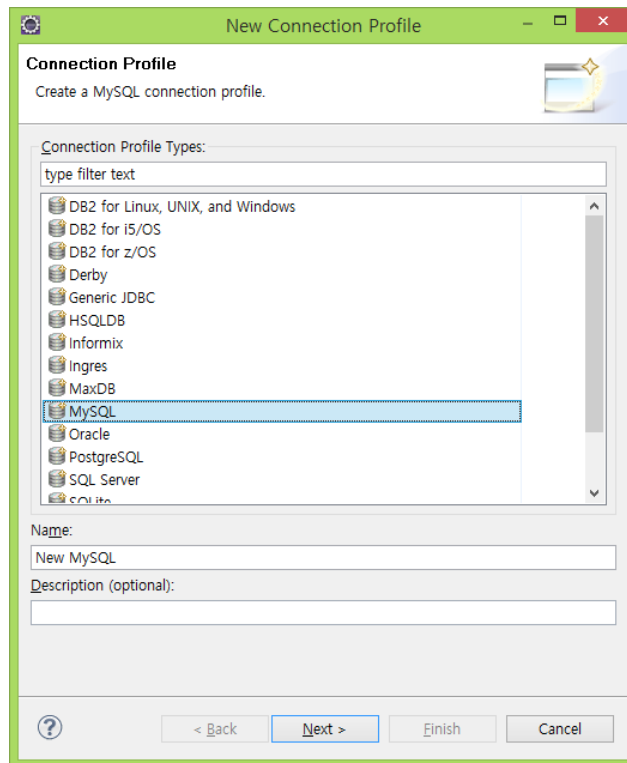
## 별첨2. Database Connection 생성(2/4)

- Eclipse Menu > Window > Show View > Data Source Explorer
- context menu에서 "New" 를 선택



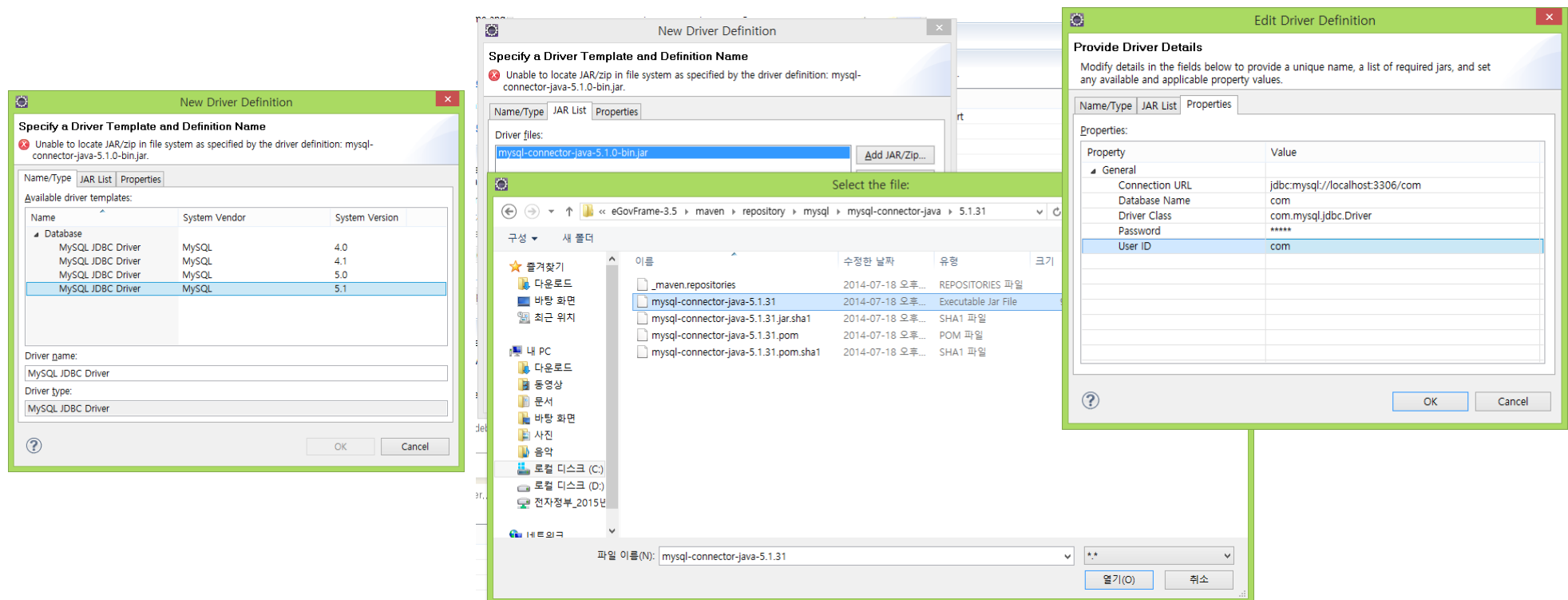
## 별첨2. Database Connection 생성(3/4)

- 연결할 DB Type 선택 후 Next 버튼 클릭
- Drivers 선택, 또는  (New Driver Definition) 버튼을 클릭하여 Driver Definition 을 입력 (다음 장 참고)
- Driver Definition 에 대한 입력을 마친 후 Properties 그룹의 "General" 탭에서 필요한 Property 값을 입력
- Test Connection 후 Finish 버튼을 눌러 Database Connection 추가를 완료
- Hsql DB일 때 URL 예시 (hsql://localhost/sampledб)



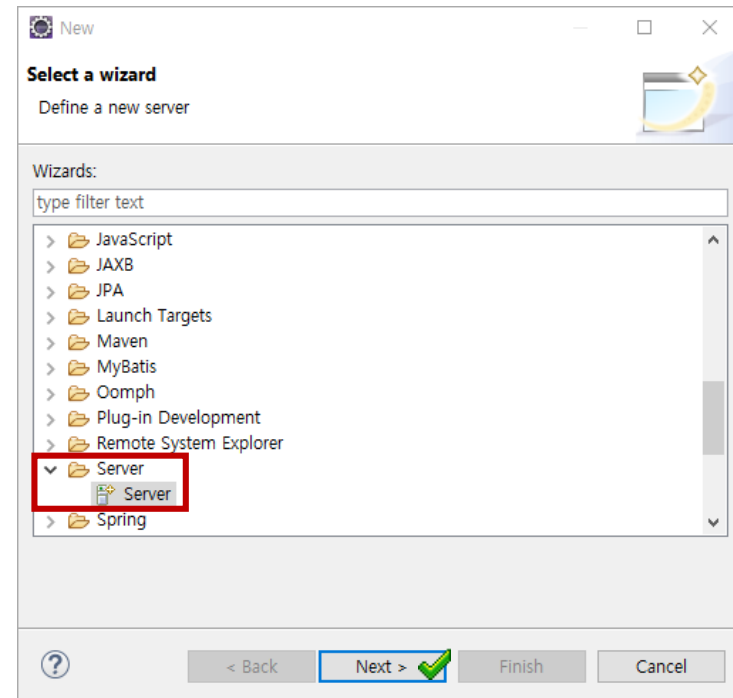
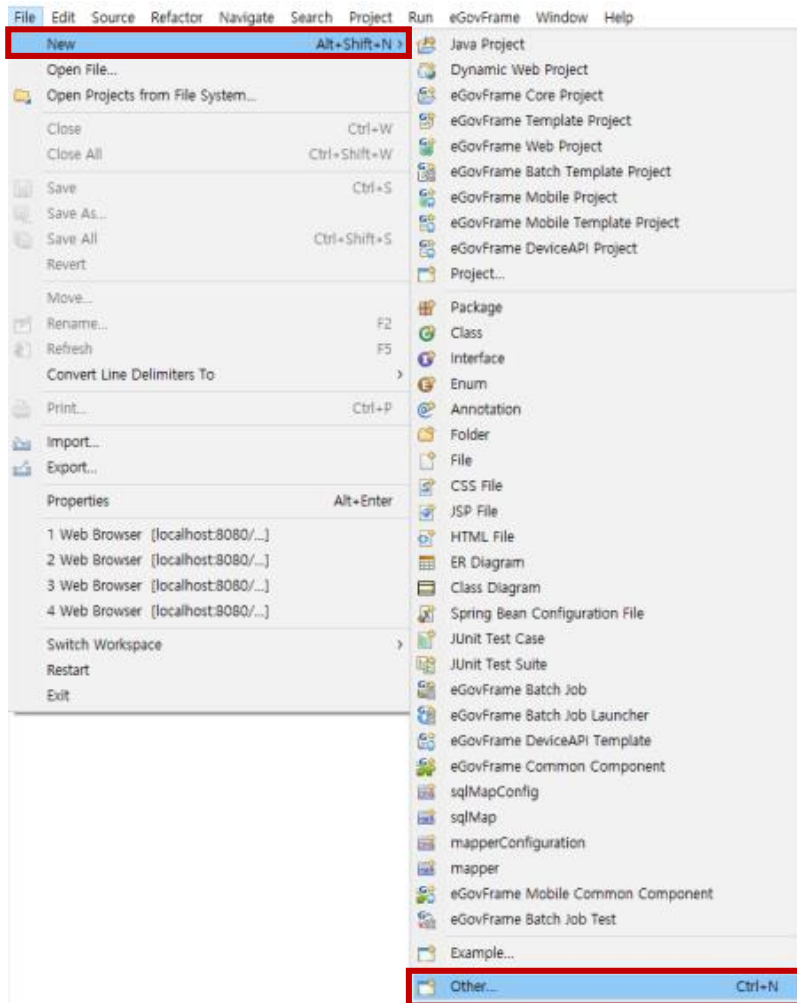
## 별첨2. Database Connection 생성(4/4)

- Driver Definition 정보를 입력하고 OK 버튼 클릭
  - Name/Type 탭 : 추가할 드라이버 Type 선택
  - JAR List 탭 : 사용할 JDBC 파일 선택
  - Properties 탭 : 연결할 DB 정보를 입력



# 별첨3. 서버 설정 (Tomcat) (1/3)

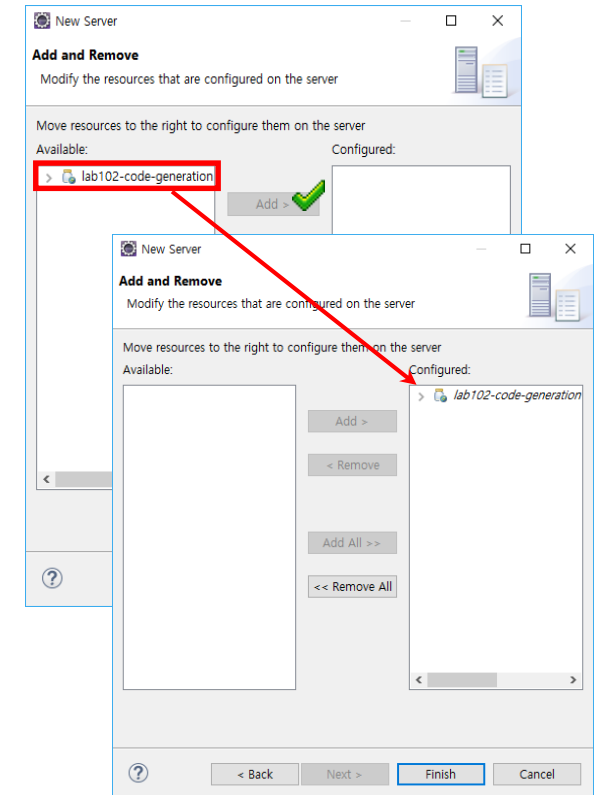
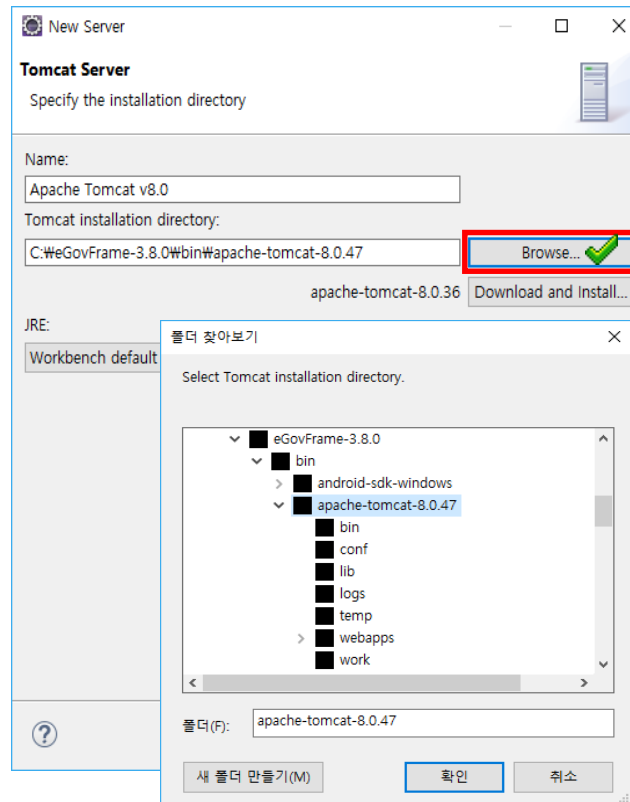
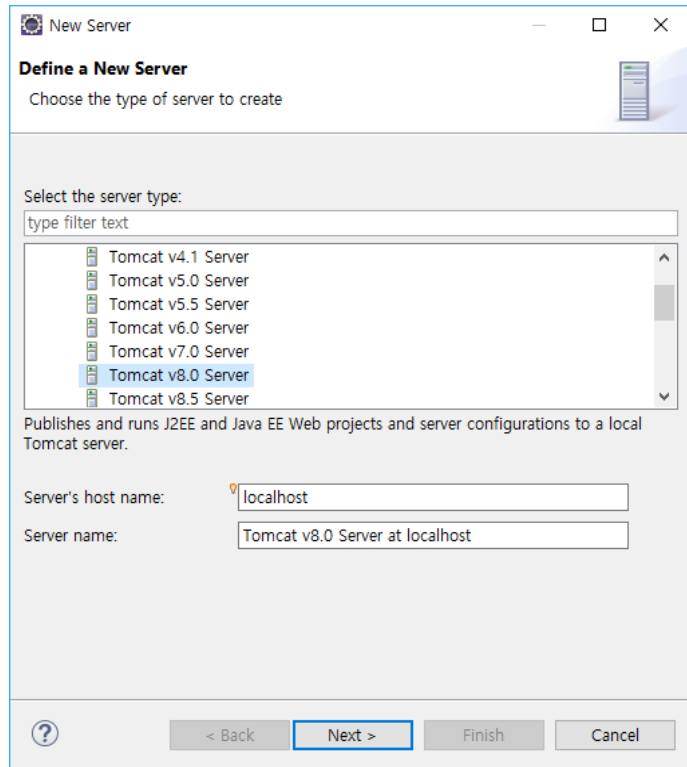
- New > Others 선택 후 위저드에서 Server 선택





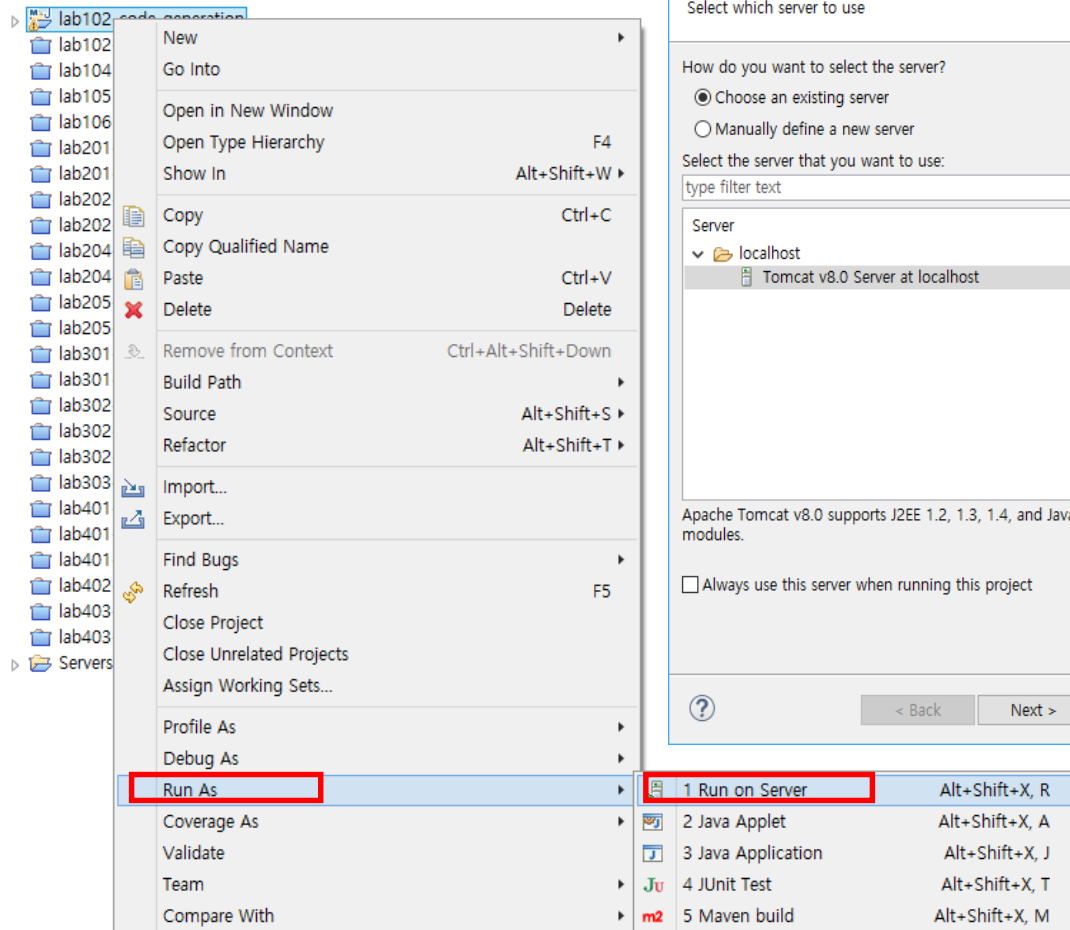
## 별첨3. 서버 설정 (Tomcat) (2/3)

- Apache>Tomcat v8.0 Server 선택
- Tomcat 8.0이 설치된 디렉토리 선택
- 서버에서 테스트 할 프로젝트 추가



# 별첨3. 서버 설정 (Tomcat) (3/3)

- 프로젝트 선택 마우스 우클릭 > Run > Run on Server
- 테스트 할 서버 선택 후 Finish 클릭



Tomcat 서버 에러 없이  
Starting 되었는지 확인

